

Conheça o

SulAmérica

DIRETO

NACIONAL

Um plano de saúde pensado especialmente para a **sua região**, com **os melhores benefícios e cobertura em todo Brasil**.

Preço atrativo



Plano de **academia**
+ **Gympass**



Os melhores **hospitais**
e laboratórios
da sua região





CONHEÇA NOSSO PORTFÓLIO DE PRODUTOS DA LINHA SULAMÉRICA SAÚDE.



SulAmérica

DIRETO

NACIONAL



Características do SulAmérica Direto Nacional

Contratação

Para você ou para sua empresa a partir de 2 vidas.

Cobertura

O Direto Nacional cobre todas as especialidades e procedimentos contemplados no Rol ANS.

Acomodação

Opção de contratação em acomodação do tipo apartamento ou enfermaria. Você escolhe!

Coparticipação

Você pode optar pela contratação com ou sem coparticipação. Fale com seu corretor e conheça a opção de limitador de valor para coparticipação em empresas de 2 a 29 vidas (PME).

Reembolso

Consultas Médicas de Urgência e Emergência (pronto-socorro) dentro da região de abrangência do plano.

Atendimento

Ambulatorial hospitalar com obstetrícia.

Uma equipe de saúde dedicada que está esperando por você!

Temos um time especializado e equipes médicas altamente qualificadas com foco no seu cuidado integral. São mais de 350 hospitais entre Rio de Janeiro, São Paulo e Fortaleza, e mais de 900 hospitais selecionados em todo território nacional.

Atendimento nas melhores redes de hospitais.

Oferecemos uma rede hospitalar e ambulatorial inteligente e altamente qualificada, com equipes médicas especializadas e de referência.

São Paulo

Veja alguns parceiros da sua região:

Hospital **bp**



HOSPITAL
Santa Cruz

REDE **DOR**
SÃO JUIZ

Hospital
Santa Paula



HOSPITAL
VERGUEIRO
OSWALDO CRUZ
HOSPITAL ALBERTO

HOSPITAL
Avicenna



Santa Maria
Hospital e Maternidade

GRAACC

COMBATENDO E VENCENDO
O CÂNCER INFANTE

+ 1.300

clínicas médicas



e diversos outros parceiros para completar a rede de atendimento ambulatorial:



+ 690

laboratórios

com a rede de medicina diagnóstica



DASA

Salomão Zoppi

Para conferir a rede completa, é só acessar:
[www.sulamerica.com.br/direto-nacional/rede de atendimento](http://www.sulamerica.com.br/direto-nacional/rede-de-atendimento)



Confira nossos valores para a sua região:

PJ a partir de 5 vidas*

São Paulo

0 a 18 anos **R\$ 251,73**

39 a 43 anos **R\$ 557,38**

19 a 23 anos **R\$ 314,67**

44 a 48 anos **R\$ 642,63**

24 a 28 anos **R\$ 390,19**

49 a 53 anos **R\$ 753,16**

29 a 33 anos **R\$ 433,11**

54 a 58 anos **R\$ 896,64**

34 a 38 anos **R\$ 463,43**

59 ou mais **R\$ 1.510,37**

* Enfermaria com coparticipação, acima de 5 vidas.

Preços para o 2º semestre de 2023, para a carteira PME, segmentação AHO, com coparticipação, compulsório.
Caso queira receber outros valores, fale com seu corretor.

A SulAmérica pode ajustar o preço a qualquer momento.





SulAmérica

DIRETO

NACIONAL

Rio de Janeiro

Veja alguns parceiros da sua região:

NITERÓI DOR
HOSPITAL

GLÓRIA DOR
HOSPITAL

HOSPITAL
Bangu

HOSPITAL
PASTEUR

CAXIAS DOR
HOSPITAL

NORTE DOR
HOSPITAL

HOSPITAL
Badim 3

HOSPITAL
ICARAÍ

RIOS DOR
HOSPITAL

OESTE DOR
HOSPITAL

HOSPITAL
BALBINO

HOSPITAL
PRONTONIL

HOSPITAL
Rio Barra

PRONTOBABY

+ 1.300

clínicas médicas



e diversos outros parceiros para completar
a rede de atendimento ambulatorial:



+ 175

laboratórios

com a rede de medicina diagnóstica

LAFE
LABORATÓRIO

a+ medicina
diagnóstica

Para conferir a rede completa, é só acessar:
[www.sulamerica.com.br/direto-nacional/rede de atendimento](http://www.sulamerica.com.br/direto-nacional/rede-de-atendimento)



Confira nossos valores para a sua região:

PJ a partir de 5 vidas*

Rio de Janeiro

0 a 18 anos **R\$ 190,76**

39 a 43 anos **R\$ 407,37**

19 a 23 anos **R\$ 238,45**

44 a 48 anos **R\$ 486,97**

24 a 28 anos **R\$ 295,68**

49 a 53 anos **R\$ 570,74**

29 a 33 anos **R\$ 328,21**

54 a 58 anos **R\$ 679,46**

34 a 38 anos **R\$ 351,18**

59 ou mais **R\$ 1.144,56**

* Enfermaria com coparticipação, acima de 5 vidas.

Preços para o 2º semestre de 2023, para a carteira PME, segmentação AHO, com coparticipação, compulsório.
Caso queira receber outros valores, fale com seu corretor.

A SulAmérica pode ajustar o preço a qualquer momento.





Fortaleza

Veja alguns parceiros da sua região:



+ 2.000
clínicas médicas

e diversos outros parceiros para completar
a rede de atendimento ambulatorial:



+ 14
laboratórios

com a rede de medicina diagnóstica



Para conferir a rede completa, é só acessar:
[www.sulamerica.com.br/direto-nacional/rede de atendimento](http://www.sulamerica.com.br/direto-nacional/rede-de-atendimento)



Confira nossos valores para a sua região:

PJ de 3 a 29 vidas*

Fortaleza

0 a 18 anos

R\$ 199,53

39 a 43 anos

R\$ 426,08

19 a 23 anos

R\$ 249,40

44 a 48 anos

R\$ 509,34

24 a 28 anos

R\$ 309,26

49 a 53 anos

R\$ 596,96

29 a 33 anos

R\$ 343,28

54 a 58 anos

R\$ 710,68

34 a 38 anos

R\$ 367,31

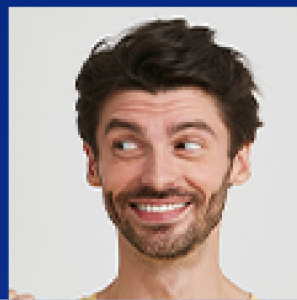
59 ou mais

R\$ 1.197,13

* Enfermaria com coparticipação, acima de 5 vidas.

Preços para o 2º semestre de 2023, para a carteira PME, segmentação AHO, com coparticipação, compulsório.
Caso queira receber outros valores, fale com seu corretor.

A SulAmérica pode ajustar o preço a qualquer momento.





Benefícios exclusivos na palma da sua mão!



App Sulamérica



Meu Direto

Um espaço exclusivo e cheio de conteúdos que vão nos ajudar a acompanhar sua jornada de saúde, direcionando aos cuidados e diagnósticos necessários.



Saúde na Tela

Pronto atendimento médico na tela do seu celular 24 horas por dia, 7 dias por semana, além de consultas com especialistas agendadas.



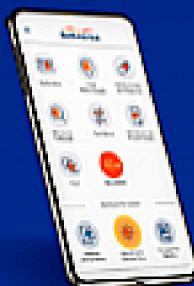
Psicólogo na Tela

Consultas com psicólogos de onde você estiver, para cuidar da sua saúde emocional.



Pronto atendimento por vídeo

Uma opção rápida e eficiente para beneficiários com casos de menor complexidade.



Baixe já o app SulAmérica Saúde:



DISPONÍVEL NO
Google Play



Disponível na
App Store



Descontos e benefícios exclusivos, cuidando da sua saúde com excelência e economia.

SulA *mais*

O shopping de benefícios com **até 80%** de desconto em diversos parceiros.

Petz

(evino)

dafiti

L'OCCITANE
EN PROVENCE



Acesse
sulamais.com.br
e aproveite!

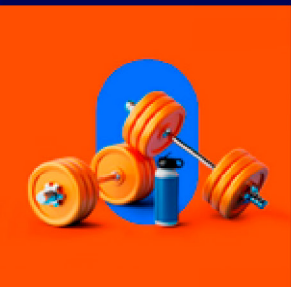
*Parceiros sujeitos a alteração sem aviso prévio.



Além de **desconto** em
+ de 25 mil farmácias

- ✓ Drogaria São Paulo
- ✓ Droga Raia
- ✓ Drogasil
- ✓ Pague Menos
- ✓ Onofre
- ✓ Pacheco
- ✓ Panvel
- ✓ Farmais
- ✓ Araújo

Quem tem SulAmérica, economiza!



SulAmérica + Gympass

Plataforma de bem-estar corporativo com acesso a mais de 50 mil academias e estúdios, 700 atividades e os melhores aplicativos de bem-estar.

Promoção

**Treinou,
ganhou**
cashback

O beneficiário elegível treina durante 6 meses e ao escolher o plano Basic do Gympass recebe 100% de cashback.

É muito fácil virou cliente SulAmérica sua empresa automaticamente terá acesso a toda plataforma GYMPASS

+9.000 academias

**+30 apps aulas online,
meditação, yoga e muito mais**

+2 aulas com persona online

Preço atrativo



Dê o play e confira!



Contrate agora!

www.sulamerica.com.br/direto-nacional
ou fale com seu corretor.




SulAmérica

DIRETO

NACIONAL

ANS - nº 416428

ANS - nº 006246

Nome técnico do plano de saúde: Especial Mais. O plano Especial Mais é um plano com cobertura e rede nacional, de segmentação ambulatorial e hospitalar com obstetrícia. A rede referenciada do plano Direto Mais foi cuidadosamente estruturada para garantir o melhor e mais adequado atendimento às necessidades de saúde de seus beneficiários, sendo certo que a gestão de saúde é parte integrante do plano. O plano Especial Mais possui reembolso para consultas médicas de urgência e emergência (pronto-socorro) dentro da região de abrangência do plano e respeitadas as regras estabelecidas para o plano. As especialidades com procedimentos passíveis de Regulação são: Cirurgia Bucomaxilofacia e Cirurgia Bariátrica. E para a realização dos procedimentos cirúrgicos eletivos nestas especialidades citadas, o segurado deverá passar em consulta prévia com profissional especialista, o médico navegador de cuidado, para que sua condição de saúde seja avaliada. Quando houver a indicação de procedimento cirúrgico, o segurado será encaminhado para hospitais e equipes médicas de referência de sua rede referenciada, sempre com o intuito de garantir o melhor cuidado e atendimento. Todas as especialidades que demandam avaliação prévia e todas as especialidades que possuam equipes médicas e hospitais de referência disponíveis, poderão ser consultadas no "portal de busca de rede do plano", no endereço <https://portal.sulamericaseguros.com.br/home.htm>, e serão mantidas atualizadas neste portal pela SulAmérica. O atendimento sem a realização da consulta prévia, quando indicada pela SulAmérica, ou a realização do procedimento em hospital ou com equipe médica que não sejam os de referência, quando designados pela SulAmérica, não terão cobertura pelo plano. Este material contém informações resumidas e que estão disponíveis de maneira detalhada nas condições gerais do plano no link <https://portal.sulamericaseguros.com.br/para-empresa/saude/>. Você também pode consultar as regras, planos elegíveis e outros detalhes sobre os serviços de Médico na Tela e Psicólogo na Tela em www.sulamericasaudeativa.com.br. Estes serviços não são uma obrigatoriedade contratual e não são realizados em situações de emergências/urgências médicas ou desastres, logo, por se tratar de benefício extracontratual, estão sujeitos à capacidade técnica, e a SulAmérica reserva-se ao direito de alterá-los e/ou cancelá-los a qualquer tempo sem aviso prévio. Conheça os demais benefícios extracontratuais, o SulaMais e Desconto em farmácias nos links www.sulamais.com.br que poderão ser descontinuados, a exclusivo critério da SulAmérica. O produto SulAmérica Saúde obedece à legislação que regulamenta os seguros e às condições contratuais, que devem ser lidas previamente à sua contratação. Para mais informações acesse: sulamerica.com.br. Razão Social: Sul América Companhia de Seguro Saúde CNPJ: 01.685.053/0013-90. Sul América Serviços de Saúde S.A. e CNPJ: 02.866.602/0001-51.SAC: 0800- 722-0504 e Ouvidoria: 0800 725 3374, horário atendimento 08:30h às 17:30h (tenha em mãos o protocolo de atendimento).